

Fiche technique

The Show Must Go On

Nous vous proposons de participer, avec les musiciens, à un concert en vidéo !

Seul ou en famille, amateurs de karaoké ou professionnels, tout le monde est le bienvenu !

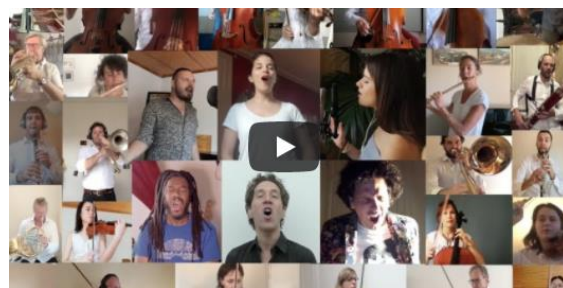
Nous vous invitons à chanter avec nous "The Show Must Go On" le titre de Queen interprété par l'orchestre et ses invités.

Vous pouvez pour cela vous entraîner avec nos tutoriels de chant spécialement conçus pour l'occasion, puis nous envoyer votre fichier. Les participations reçues feront l'objet d'une nouvelle vidéo.

<https://www.youtube.com/watch?v=ZmkYSCLLuuc&list=PLGGp3ulqe2X9buJsDF70ASSIIrixGK5hn&index=1>

Quelles sont les instructions VIDÉO pour le tournage ?

- Tenir le téléphone en format paysage c'est à dire de façon horizontale et non verticale.
- Le téléphone ou toute autre caméra doit être positionnée à hauteur des yeux pour éviter les contre plongées (c'est à dire éviter de se filmer le cou ou les narines).
- Ne pas filmer en contre-jour. Être face ou à proximité d'une fenêtre et positionner son téléphone à côté de la fenêtre ou à côté d'une source lumineuse pour que le visage bénéficie de cette lumière. Il ne faut pas non plus que l'image soit surexposée...
- Éviter d'avoir des éléments qui perturbent le plan comme des photos en arrière-plan ou un texte ou des objets (murs avec des étagères chargées par exemple).
- Éviter que quelqu'un passe derrière le chanteur pendant l'enregistrement.
- Silence total dans la pièce pendant l'enregistrement.
- Souriez si possible ou montrez une expression de visage attrayante pour donner envie à l'internaute de regarder.



Quelles sont les instructions AUDIO pour le tournage ?

- Ne pas trop s'éloigner du téléphone pour une qualité sonore fidèle à celle de votre voix.
- Si vous en avez, évidemment, essayez de raccorder un petit micro branché en mini-jack sur votre téléphone ou appareil vidéo.
- Ecoutez la vidéo *The Show Must Go On* de l'orchestre avec des écouteurs et enregistrez-vous dessus. Attention ! Dans votre vidéo, nous ne devons entendre que votre voix, sans le son de l'orchestre.
- Aidez-vous de la feuille des paroles téléchargeable sur le site. Vous devez chanter au moins la première partie, la seconde (mentionnée dans le document) est optionnelle.

Quels sont les paramètres techniques ?

- Dans les paramètres de votre caméra, en mode vidéo, préférez la plus haute résolution possible à savoir 4K 24fps ou 29fps ou par défaut 1080 et surtout ne pas se filmer en mode selfie.
- Privilégiez les formats Mp4, Mov ou M4v.

Quels sont les délais ?

Vous pouvez nous envoyer votre fichier vidéo **du jeudi 14 mai au lundi 25 mai à 12h.**

Comment envoyer ma vidéo ?

L'envoi de votre fichier vidéo brut, sans modifications, se fait par wetransfer à l'adresse rp@ocparis.com. Le nom du fichier doit mentionner vos noms et prénoms.
> wetransfer.com <

L'équipe de réalisation se réserve le droit d'exclure toute vidéo qui ne correspond pas aux modalités techniques demandées, ou de limiter le nombre de participants, si besoin, pour les besoins du montage.